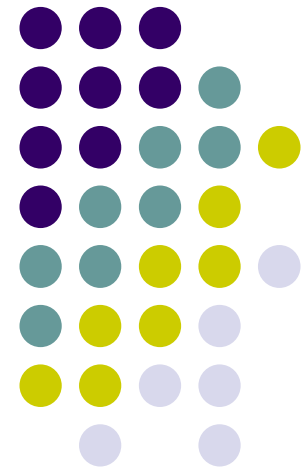


Nőgyógyászati gyulladások

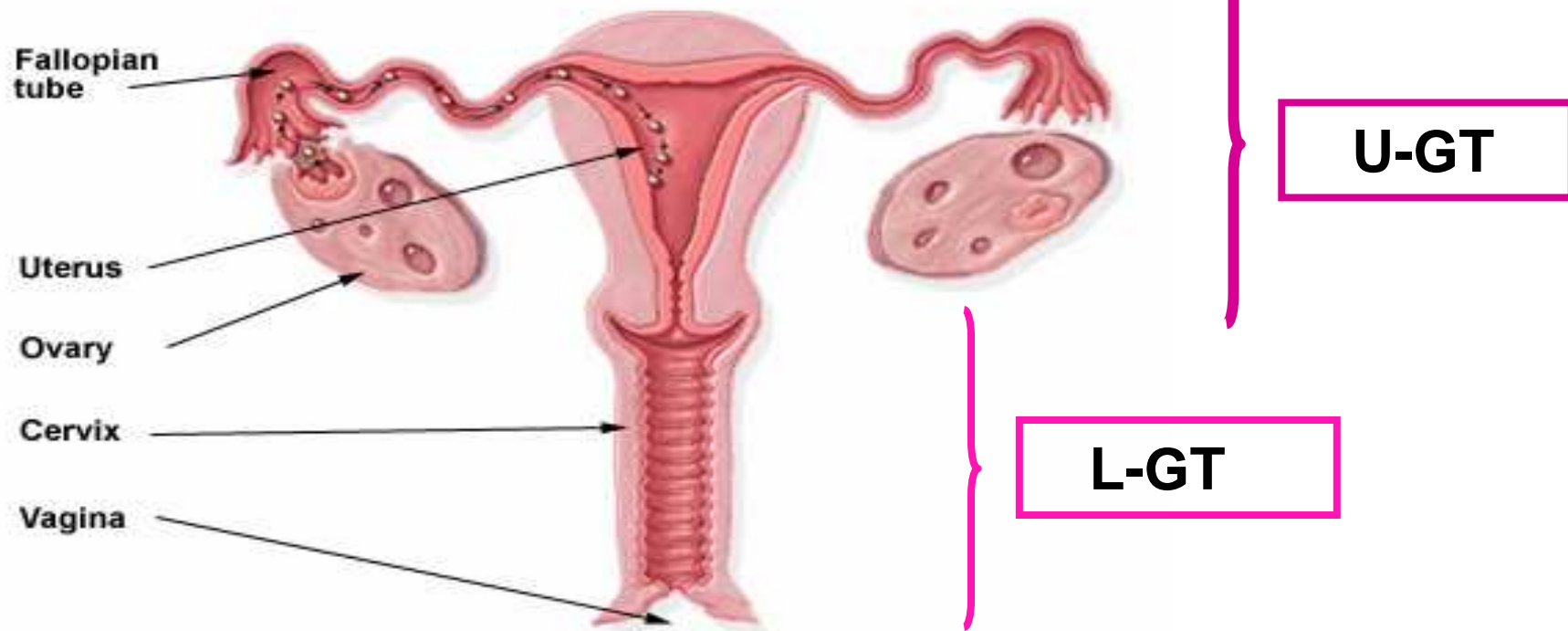
Dr. med. habil. Sziller István
Semmelweis Egyetem ÁOK
I. Szülészeti és Nőgyógyászati Klinika



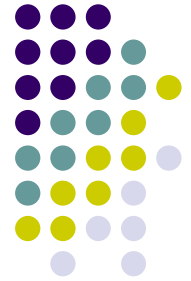
A női ivarszatorna gyulladásai



Female Reproductive Tract



A női ivarcsatorna gyulladásai



- Hüvelyfertőzések
- A cervix fertőzései
- A felső szakasz fertőzései - PID

A női ivarcsatorna gyulladásai



- **Hüvelyfertőzések**
 - Endogének
 - Candida vaginitis
 - Bacterialis vaginosis
 - Exogén
 - Trichomonas-fertőzés
- A cervix fertőzései
- A felső szakasz fertőzései - PID

A női ivarcsatorna gyulladásai



- Hüvelyfertőzések
- **A cervix fertőzései**
 - Chlamydia
 - Gonorrhoea
 - Vírusok
- A felső szakasz fertőzései - PID

A méhnyak fertőzései



- **Chlamydia trachomatis**
 - Mo-n a 25 év alatti női lakosságban 5-7% gyakoriság
 - 15-20%-ból tubaris infertilitas
 - Következmények
 - Következmények következményei

A női ivarcsatorna gyulladásai



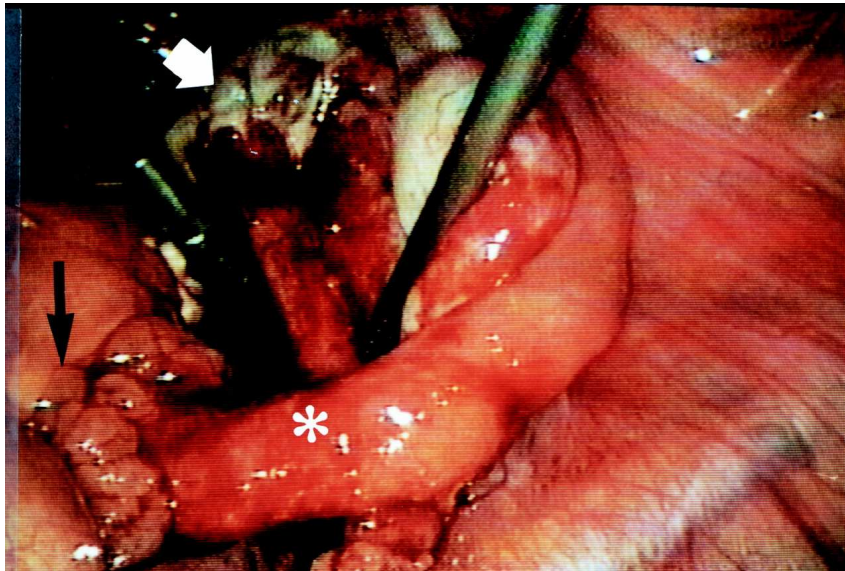
- Hüvelyfertőzések
- A cervix fertőzései
- **A felső szakasz fertőzései - PID**
 - Endometritis
 - Salpingitis
 - Következmények

Kismedencei gyulladás - PID

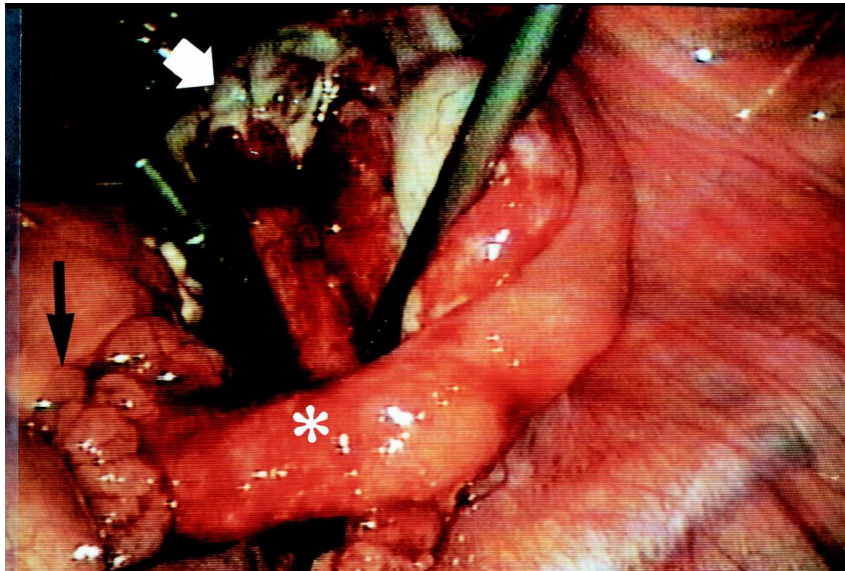


- Jelentősége
 - Gyakoriság
 - Terjedés
 - A szervezeten belül
 - A társadalmon belül
 - Következmények szaporodása

Kismedencei gyulladás - PID



„Igazolt salpingitis miatt kezelt nők kétharmada nem tud arról, hogy korábban kismedencei gyulladása volt”



	Anamnesztikus PID (%)
Salpingitis	40
Méhen kívüli terhések	40
Meddőség	32

Kismedencei gyulladás - PID



Table 1. Infertility and Ectopic Pregnancy in Women With Pelvic Inflammatory Disease by Age, Episode, and Laparoscopic Grade of Disease				
Number of Episodes	Infertility		Ectopic Pregnancy	
	Age		Age	
	Age Less Than 25 y	Greater Than 25 y	Age Less Than 25 y	Greater Than 25 y
One	8	9	4	9
Mild*	<1	–	2	–
Moderate*	6	6	6	–
Severe*	20	25	13	–
Two	18	26	8	–
Three or more	38	75	14	–
Total	11	12	–	–

Data are %.
Data from references 65 and 66.
* Laparoscopic grade of pelvic inflammatory disease.

Table 1. Infertility and Ectopic Pregnancy in Women With Pelvic Inflammatory Disease by Age, Episode, and Laparoscopic Grade of Disease

Pelvic Inflammatory Disease.

Soper, David

Obstetrics & Gynecology. 116(2, Part 1):419-428, August 2010.

Kismedencei gyulladás - PID



- Gyakoriság

- Incidencia: 9 - 14 / 1000 fertilis korú nő
 - 18-20 év között 18-20 fertőzés/1.000 fertilis korú nő ¹
 - A UK-ban 16-46 év közötti nők 1,7%-a évente ²
- Érintettek magas aránya
 - Az USA-ban a nők 8%-a ³
 - Svédországban a nők 15%-a ³

(1) Weström et al., 1983; (2) Simms et al., 1999; (3) Haggerty and Ness, 2007



A PID gyakori betegség

- Becsült gyakoriság Magyarországon
 - 2002-ben: 2 104 293 fertilis korú nő
 - 18 936 – 29 456 új eset/év
 - 19 000 – 30 000 új betegség/év
 - A brit adatok alapján (1,7%)
 - 36 000 betegség/év

Felismerés



CDC. STD Treatment Guidelines, 2002.

Minimum diagnosztikus kritériumok

- a méhnyak mozgásakor jelzett fájdalom +
- az uterus nyomásérzékenysége +
- az adnexumok nyomásérzékenysége

+ legalább egy **kiegészítő kritérium**

Felismerés



CDC. STD Treatment Guidelines, 2006.

Diagnosztikus kritériumok

- a méhnyak mozgásakor jelzett fájdalom vagy
- az uterus nyomásérzékenysége vagy
- az adnexumok nyomásérzékenysége

Igazolásuk elégséges feltétel ahhoz, hogy empirikus antibiotikum kezelést kezdjünk!

Felismerés



● Pontosítás

- Szájban mért hőmérséklet min. 38,3
- Mucopurulens folyás a cervixből
- Mikroszkópos kenetben nagy mennyiségű leukocytá
- Gyorsult süllyedés
- Magas CRP
- *C. trachomatis* vagy *N. gonorrhoeae* cervicitis

● Biztos diagnózis

- Szövetteni vizsgálattal endometritis
- TVS vagy MRI során megvastagodott endometrium, folyadékkal telt adnexumok
- Laparoszópos vizsgálat során PID klinikai képe

Symptoms in Women With Clinically Suspected Pelvic Inflammatory Disease



Box 1. Symptoms in Women With Clinically Suspected Pelvic Inflammatory Disease

Abdominal pain
Abnormal discharge
Intermenstrual bleeding
Postcoital bleeding
Fever
Urinary frequency
Low back pain
Nausea/vomiting

Data from references 24 and 27.

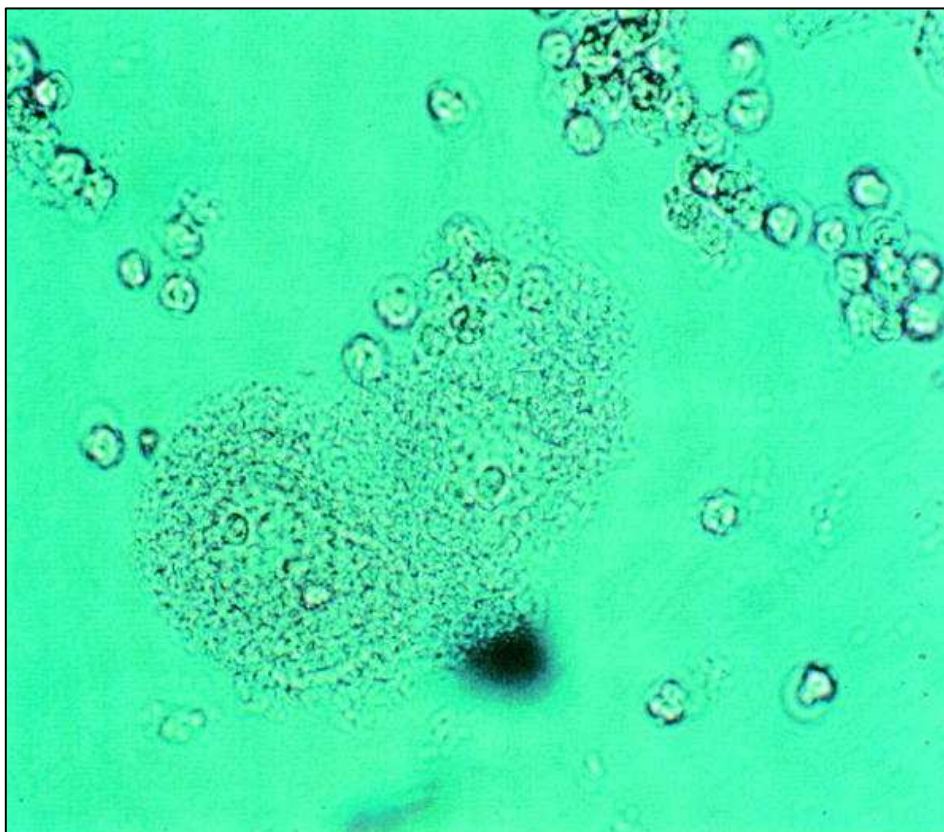


Fig. 3. Microscopy of a wet mount of the vaginal secretions from women with PID will commonly show the presence of leucorrhea (more than 1 leukocyte per epithelial cell) and clue cells suggesting the concurrent diagnosis of bacterial vaginosis (400x magnification). Reprinted from: Soper DE. Urinary tract infections and infections of the female pelvis; Cervicitis and endometritis. In: Mandell GL, ed. Atlas of Infectious Diseases. Philadelphia (PA): Churchill Livingstone, 1997:8.9.Soper. Pelvic Inflammatory Disease. Obstet Gynecol 2010.



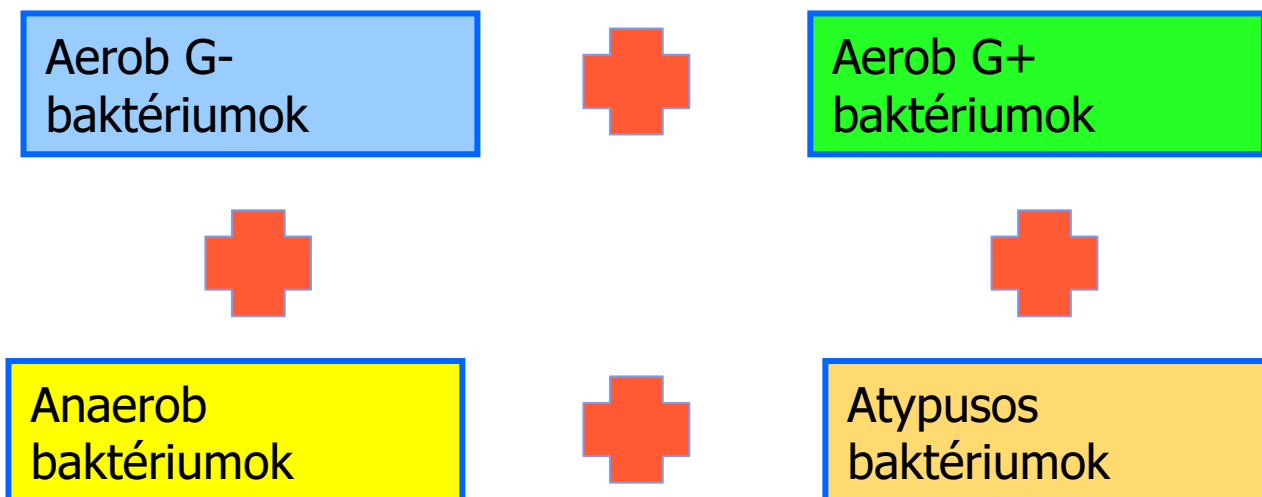
Aetiologia

- 30% ismeretlen eredetű
- 70% ismert eredetű
 - Eszközös beavatkozáshoz kapcsolódó (endogen)
 - Műtétek: ab. artef., abrasio, IUD felhelyezés/eltávolítás
 - Szexuális úton terjedő betegség (exogen)
 - Partner(ek)



Aetiologia

- Minden esetben polymikrobiális
- A kóros flóra összetétele nem határozható meg
 - Az egyes esetekben
 - A klinikai gyakorlatban



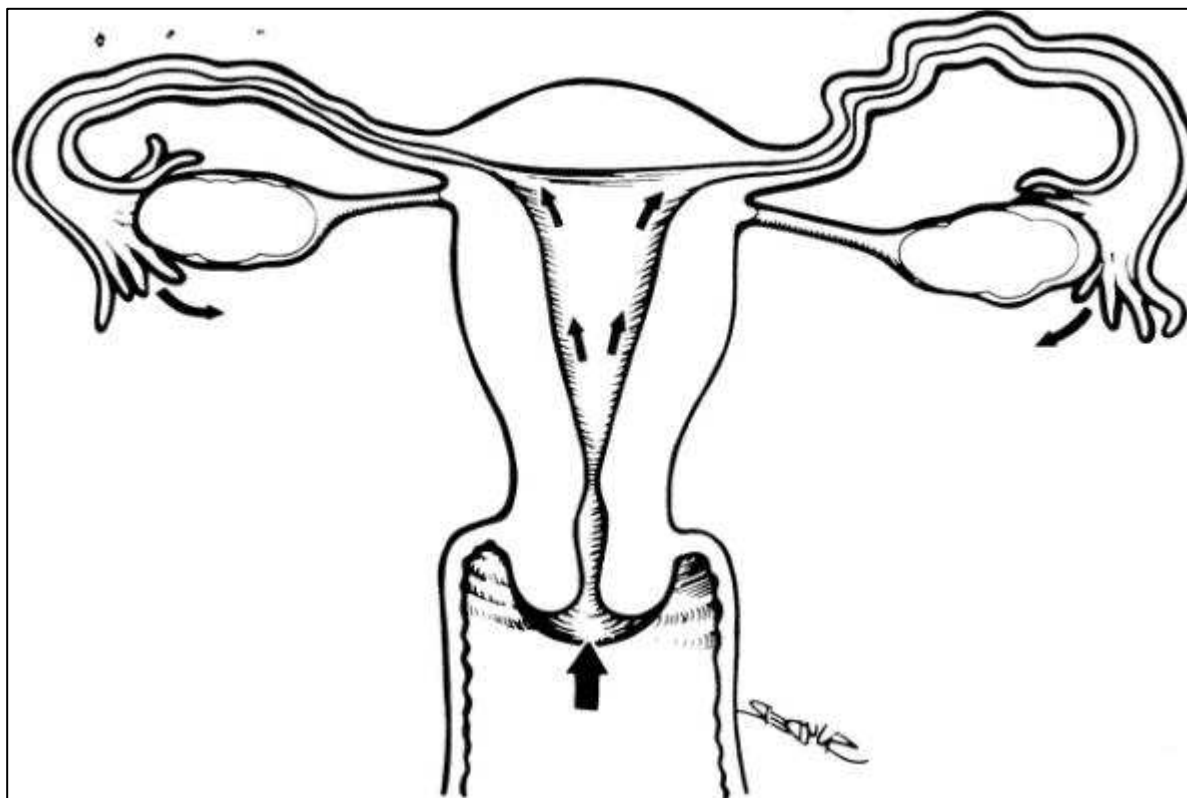


Fig. 1. Microorganisms from the lower genital tract ascend into the endometrium, fallopian tubes, and peritoneum to cause endometritis-salpingitis-peritonitis (pelvic inflammatory disease). The arrows indicate the "flow" of microorganisms from the lower genital tract to the upper genital tract. This is noted as an ascending infection in the text. Reprinted from: Soper DE. Upper genital infections. In: Copeland LJ, ed. Textbook of gynecology. Philadelphia (PA): WB Saunders, 1993:521. Copyright (C) 1993 Elsevier.Soper. Pelvic Inflammatory Disease. Obstet Gynecol 2010.

PID - lefolyás



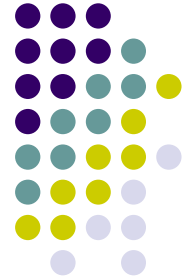
- Akut fertőzés
- Szubakut fertőzés
- Krónikus fertőzés – krónikus kismedencei gyulladás



Frozen pelvis



Fájdalom



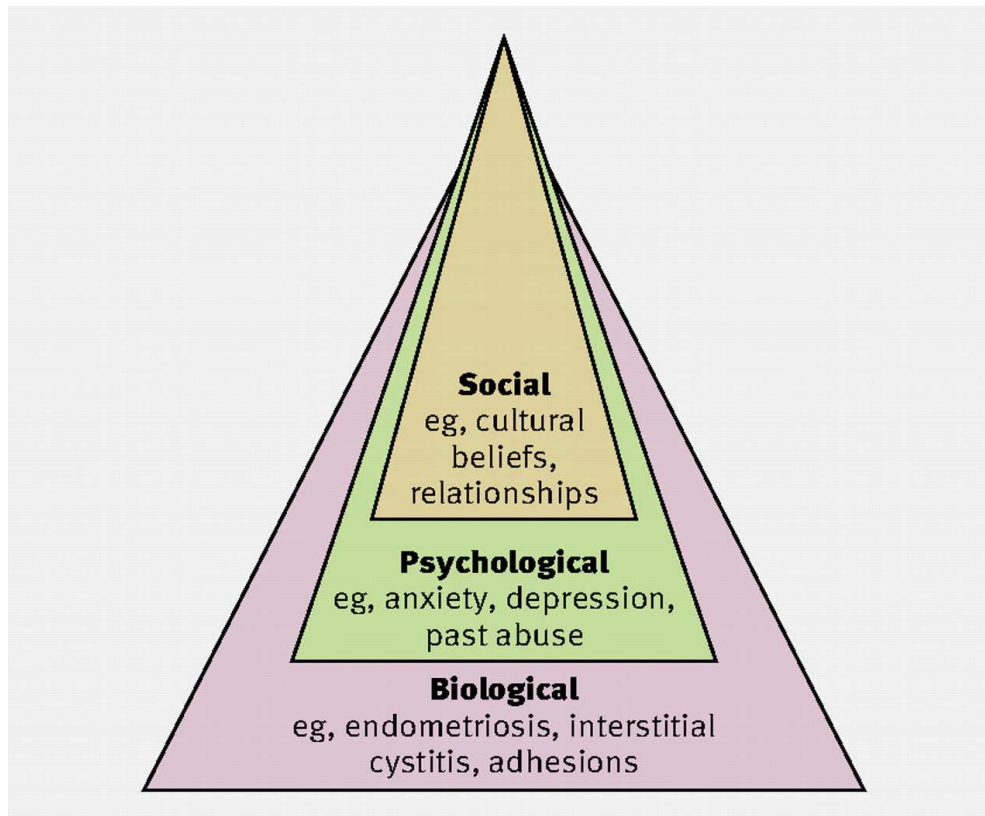
- Akut fájdalom

- Heveny szövetkárosodás hatására fejlődik ki, a károsodás megszűntével spontán szűnik

- Krónikus fájdalom

- A heveny szövetkárosodás mellett más tényezők is szerepet játszanak, a károsodás megszűnte után, majd annak hiányában is fennáll
- Az idegpályák károsodnak (periféria és központ)
- Korábbi negatív élmények emóciókat indítanak be; így a fájdalom „kisugárzása” az érintett területet meghaladja

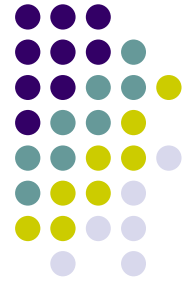
A krónikus fájdalom összetevői



- Biológiai
 - Pszichológiai
 - Szociális
- } összetevők

Bár az összetevőket és az okokat külön tárgyaljuk,
a krónikus fájdalmat
egységében kell értelmeznie
mind az orvosnak, mind a
páciensnek

Krónikus kismedencei fájdalom



- RCOG, 2005
 1. Legalább 6 hónapja fennálló,
 2. nem kizárólag a menses vagy az együttlét alatt/után jelentkező,
 3. terhességtől független ,
 4. állandó, ciklikus vagy intermittáló,

fájdalom a kismedencében, az alhasban vagy a keresztcsontban



Epidemiológia

- Gyakoriság – UK
 - A női lakosság 2,1-24%-a
 - 38/1000 nő évente (asthma: 37/1000; migrain: 37/1000; hátfájás: 41/1000)*
 - Az ambuláns forgalomban kezdeményezett szakorvosi konzílium és a diagnosztikus LSK leggyakoribb oka**

*Zondervan KT et al. BJOG 1999;106

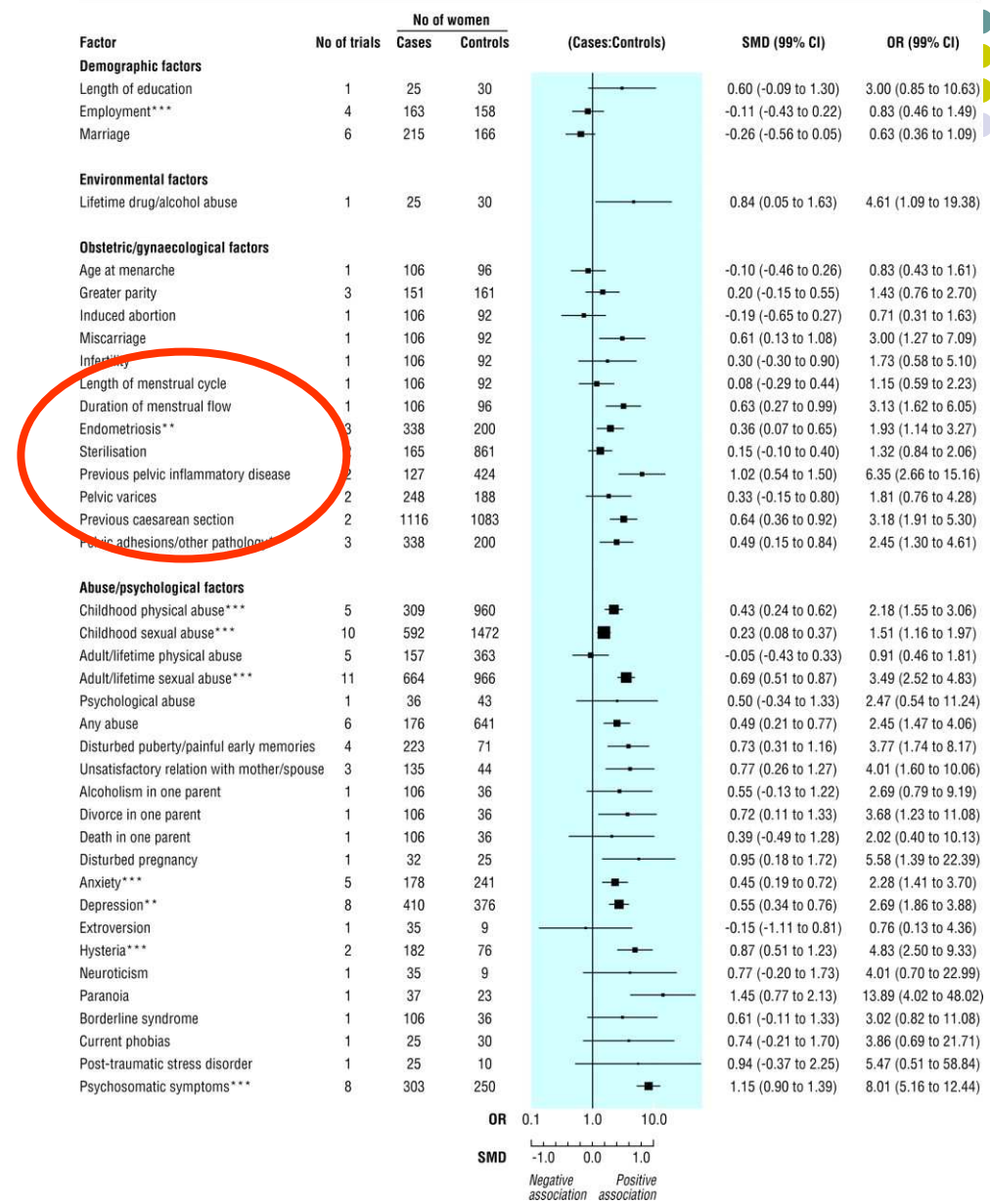
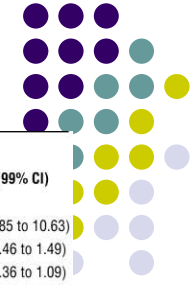
**Howard FM Obstet Gynecol Surv 1993;48

CPP tünetei



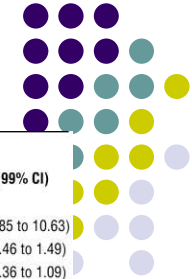
- Dysmenorrhoea
- Dyspareunia
- Dyschesia
- Dysuria
- A fentiektől független, egyéb tünetek

Kockázati tényezők - metaanalízis



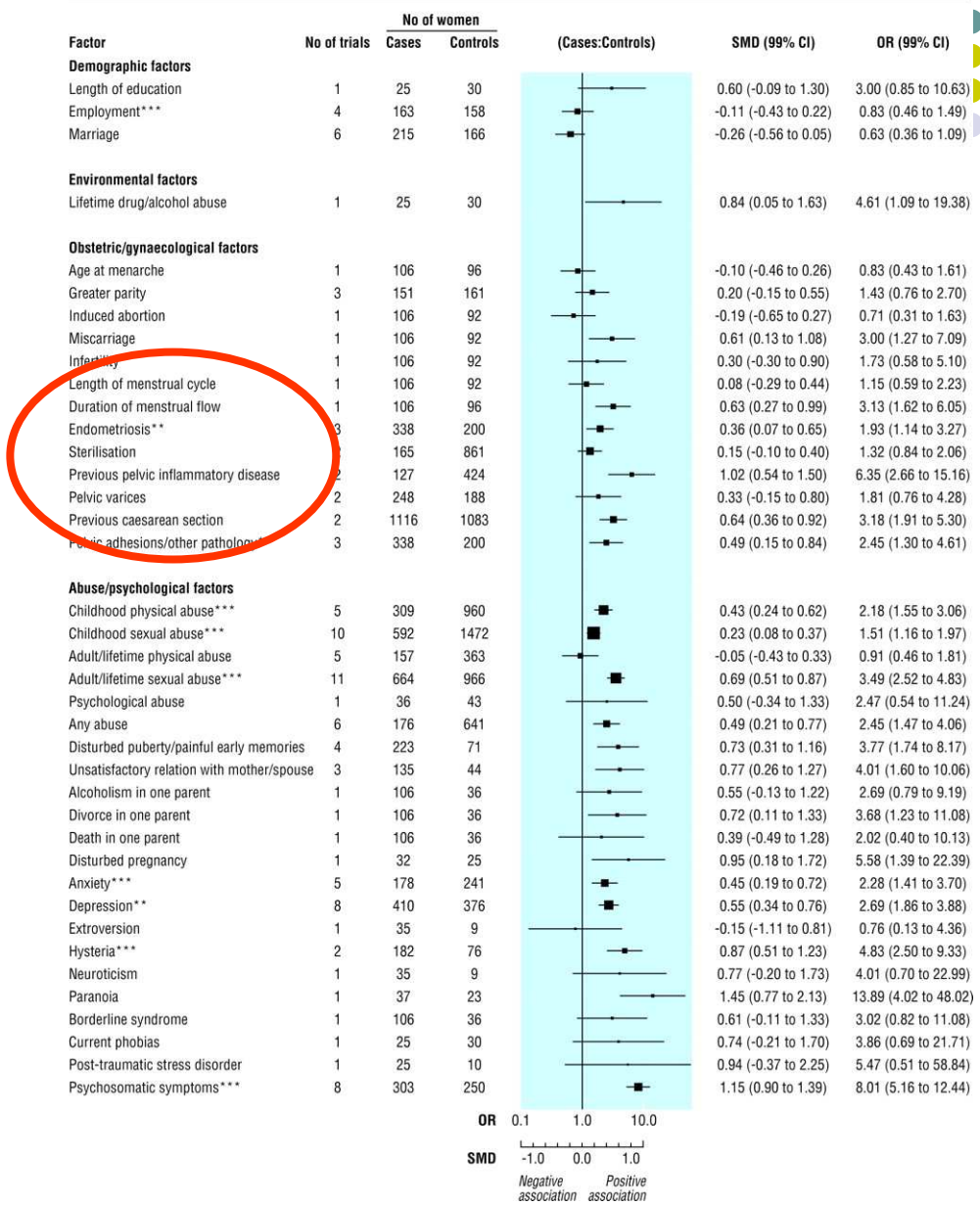
Latthe et al. BMJ 2006;302.

Kockázati tényezők - metaanalízis



Anamnézis:

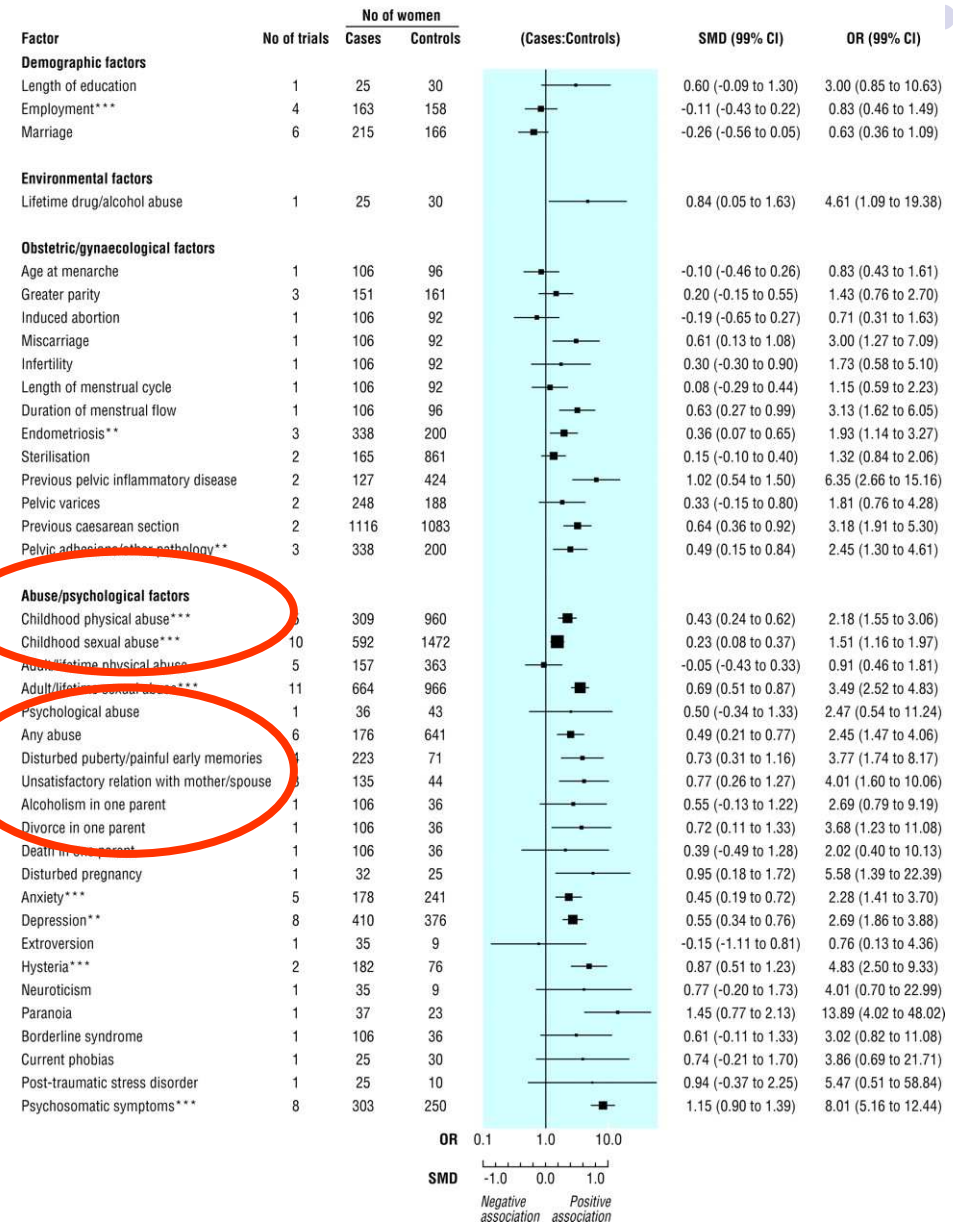
- Endometriosis
- PID
- Korábbi SC
- Kism. varixok



Kockázati tényezők - metaanalízis



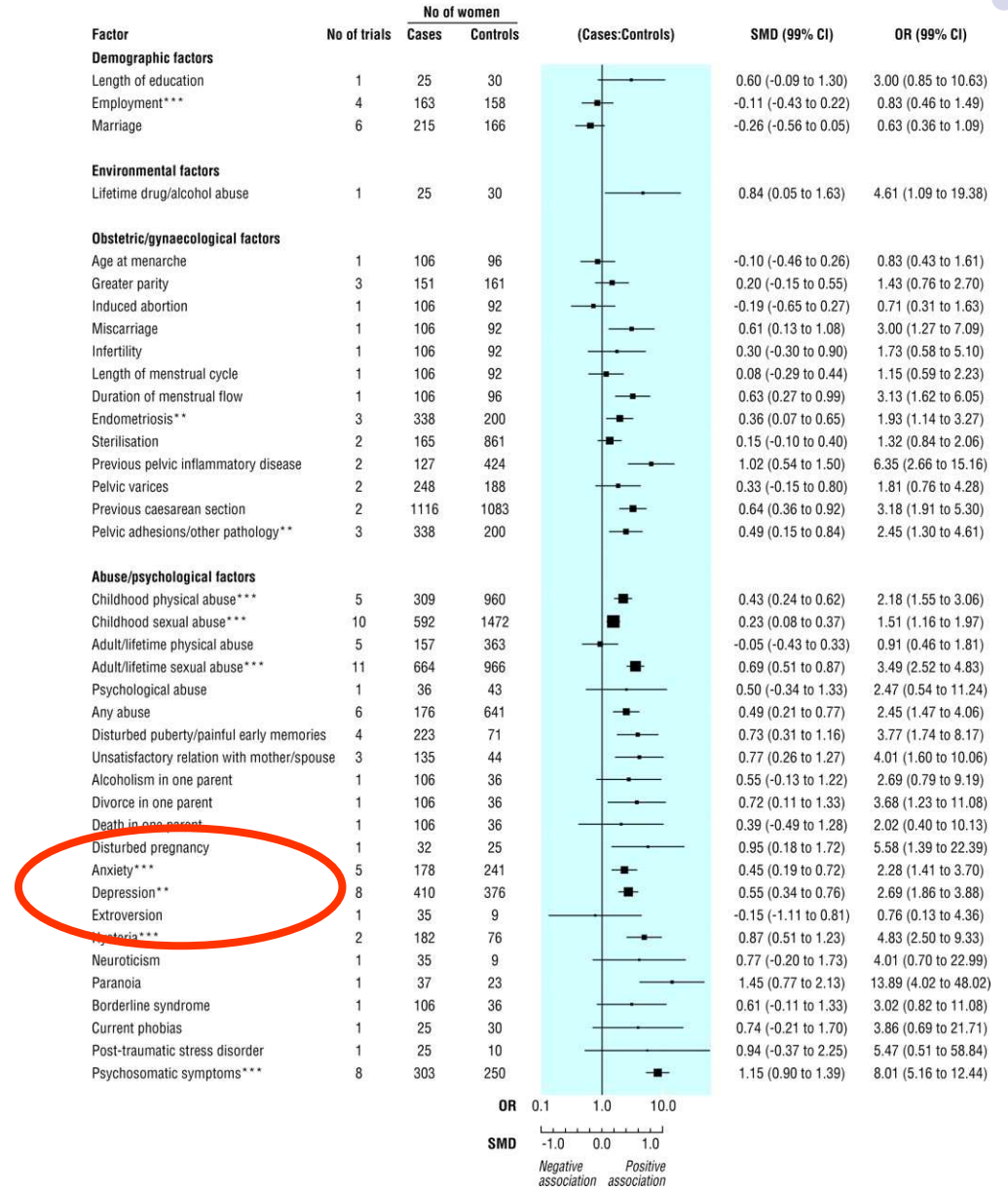
Anamnézis:
Abuse
Gyermekkor



Kockázati tényezők - metaanalízis



Személyiség





Kezelés - gyógykezelés

- Inter (multi) diszciplináris megközelítés
- Ciklikus fájdalomra
 - OC vagy GnRH analóg-kezelés
 - Levonorgestrel IUD
 - Danazol
- IBS: gyógyszerek + diéta
- Analgeticumok – visceralis hyperalgesia
 - NSAID, kombinált analgeticumok
 - Opioidok – spec. fájdalom ambulancia útján
 - Neuropathiás fájdalom – spec. gyógyszerek
- Psychotherapia, Physiotherapia

3-6 hónapig

Összefoglalva



- A fertőzés gyakori betegség
- Potenciálisan súlyos következmények
- Krónikussá váló gyulladások aránya magas
- A krónikus gyulladások kivizsgálása és gyógykezelése multidiszciplináris megközelítést és komplex kezelést igényelnek